

(RE)CONVERTIBLES

RECONVIERTE, REUTILIZA, RECICLA.

MATERIAL NECESARIO



Tijeras



Pegamento

DIFICULTAD



PAUTAS DE MONTAJE



Encolar



Cortar



Doblar



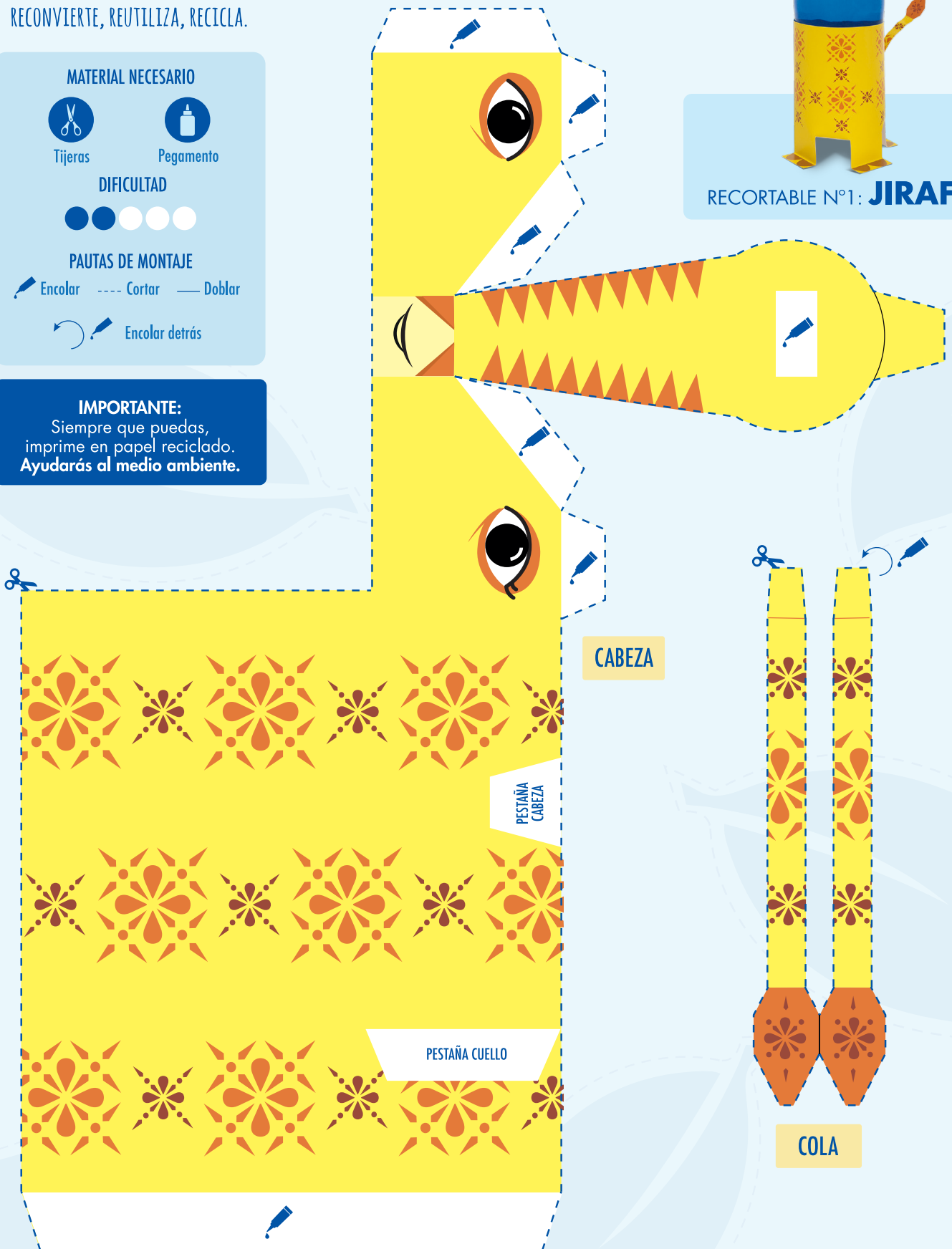
Encolar detrás

IMPORTANTE:

Siempre que puedas,
imprime en papel reciclado.
Ayudarás al medio ambiente.



RECORTABLE N°1: **JIRAFÁ**





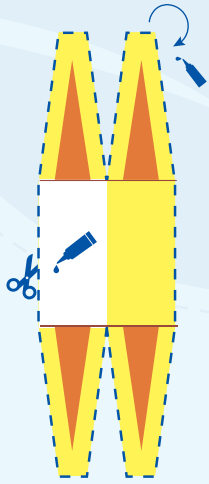
(RE)CONVERTIBLES

RECONVIERTE, REUTILIZA, RECICLA.

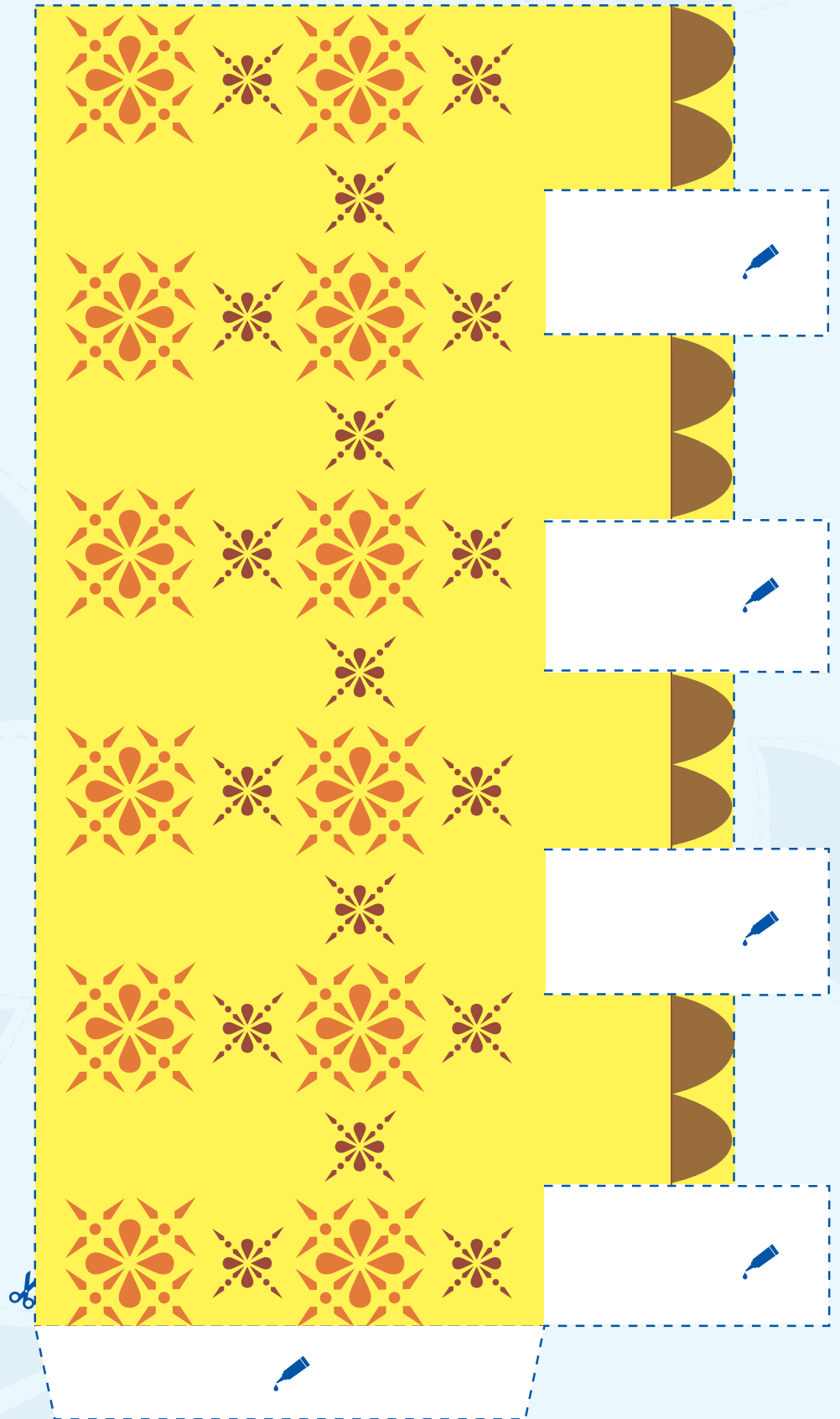
CONSEJO DE MONTAJE:

Para conseguir una mayor consistencia del juguete, primero pegar las hojas en cartulinas y después recortar.

Más plantillas en www.solandecabras.es/infantil



OREJAS



CUERPO



Impreso en papel 100% reciclable

Más plantillas en www.solandecabras.es/mundosolan/reconvertibles