



(RE)CONVERTIBLES

RECONVIERTE, REUTILIZA, RECICLA.

MATERIAL NECESARIO



Tijeras



Pegamento

DIFICULTAD



PAUTAS DE MONTAJE



Encolar



Cortar



Doblar

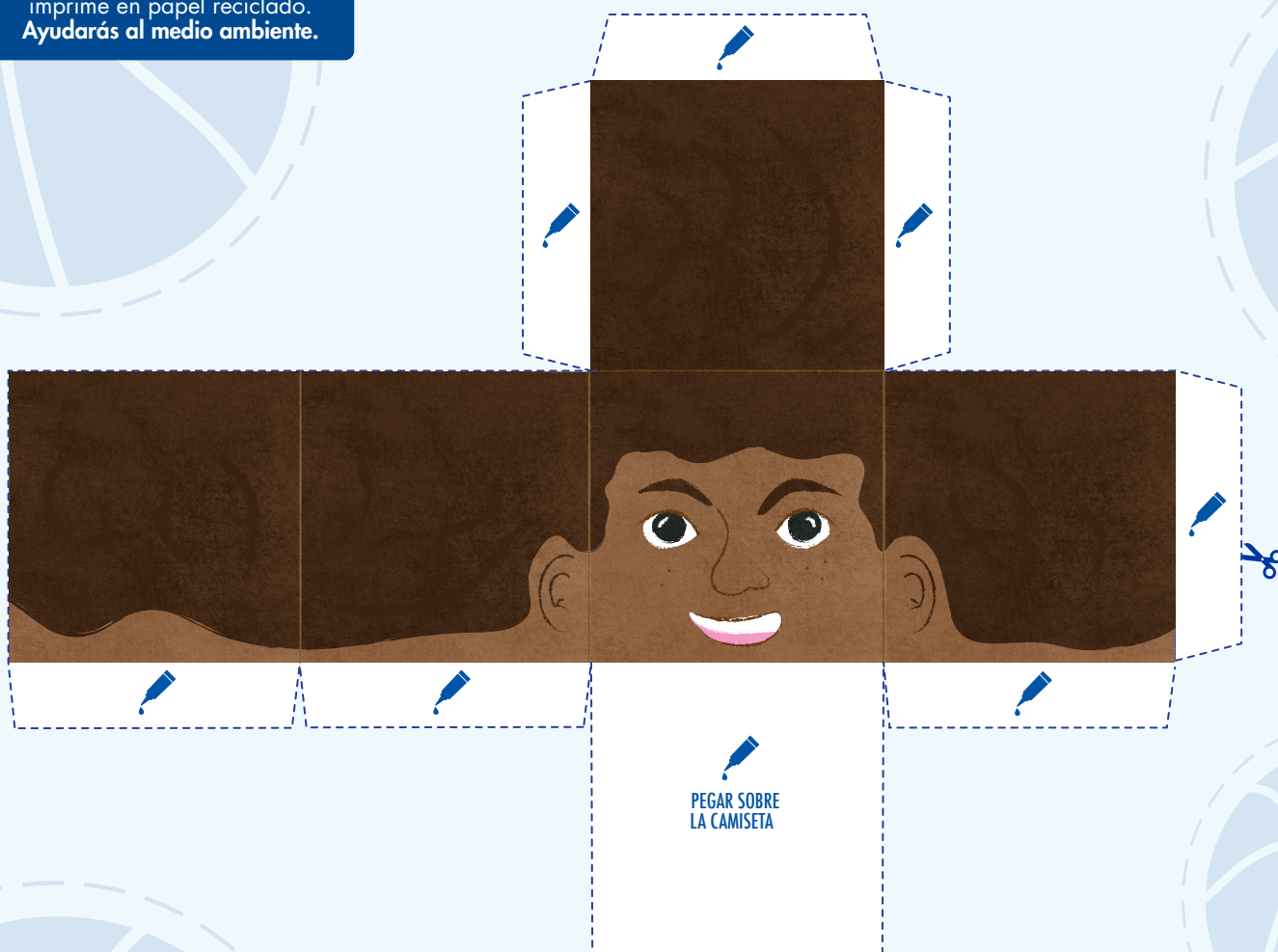
IMPORTANTE:

Siempre que puedas,
imprime en papel reciclado.
Ayudarás al medio ambiente.



RECORTABLE Nº16:
BALONCESTO

CABEZA



Impreso en papel 100% reciclable

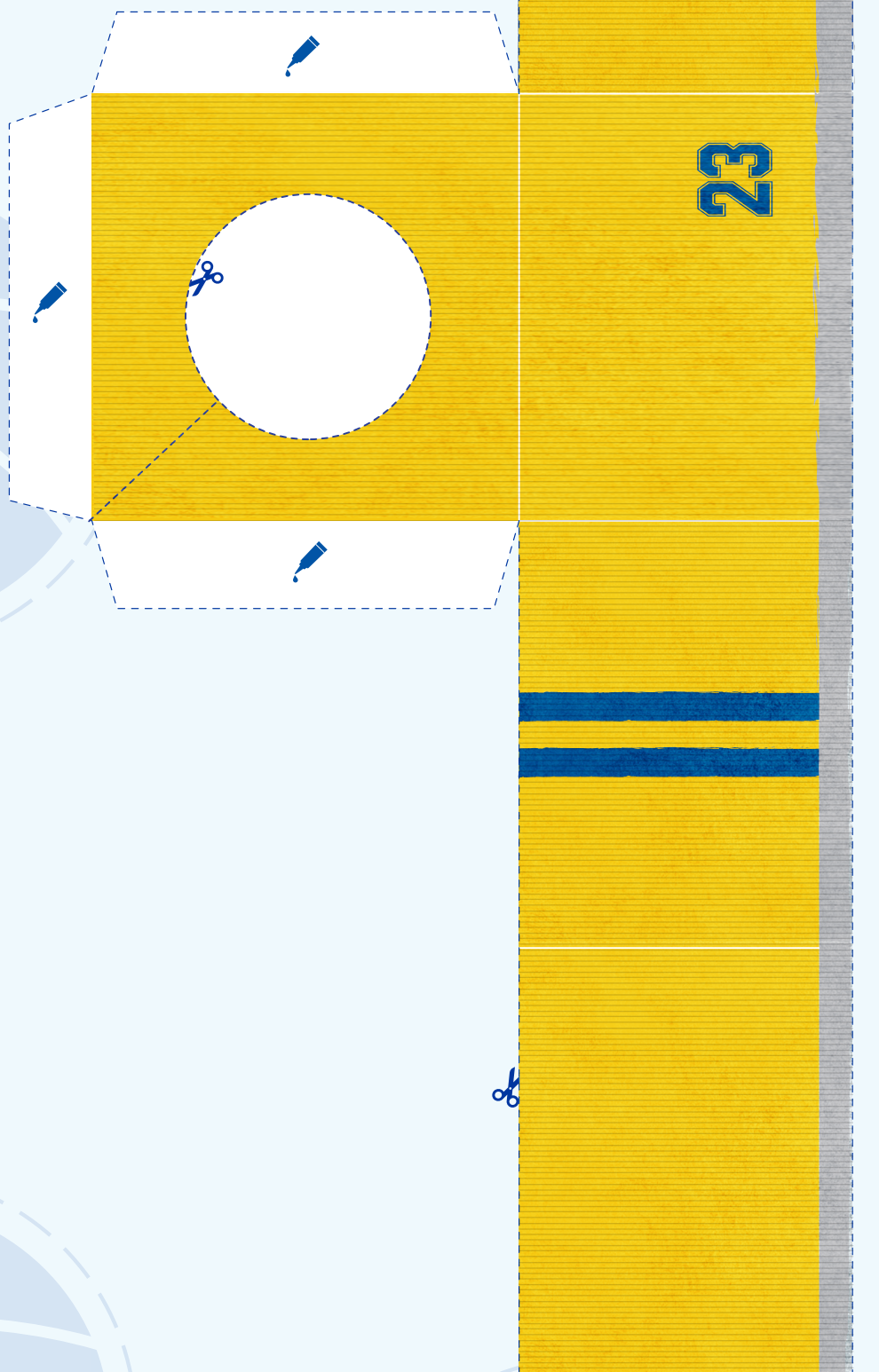
Más plantillas en www.solandecabras.es/mundosolan/reconvertibles



(RE)CONVERTIBLES

RECONVIERTE, REUTILIZA, RECICLA.

CUERPO INFERIOR



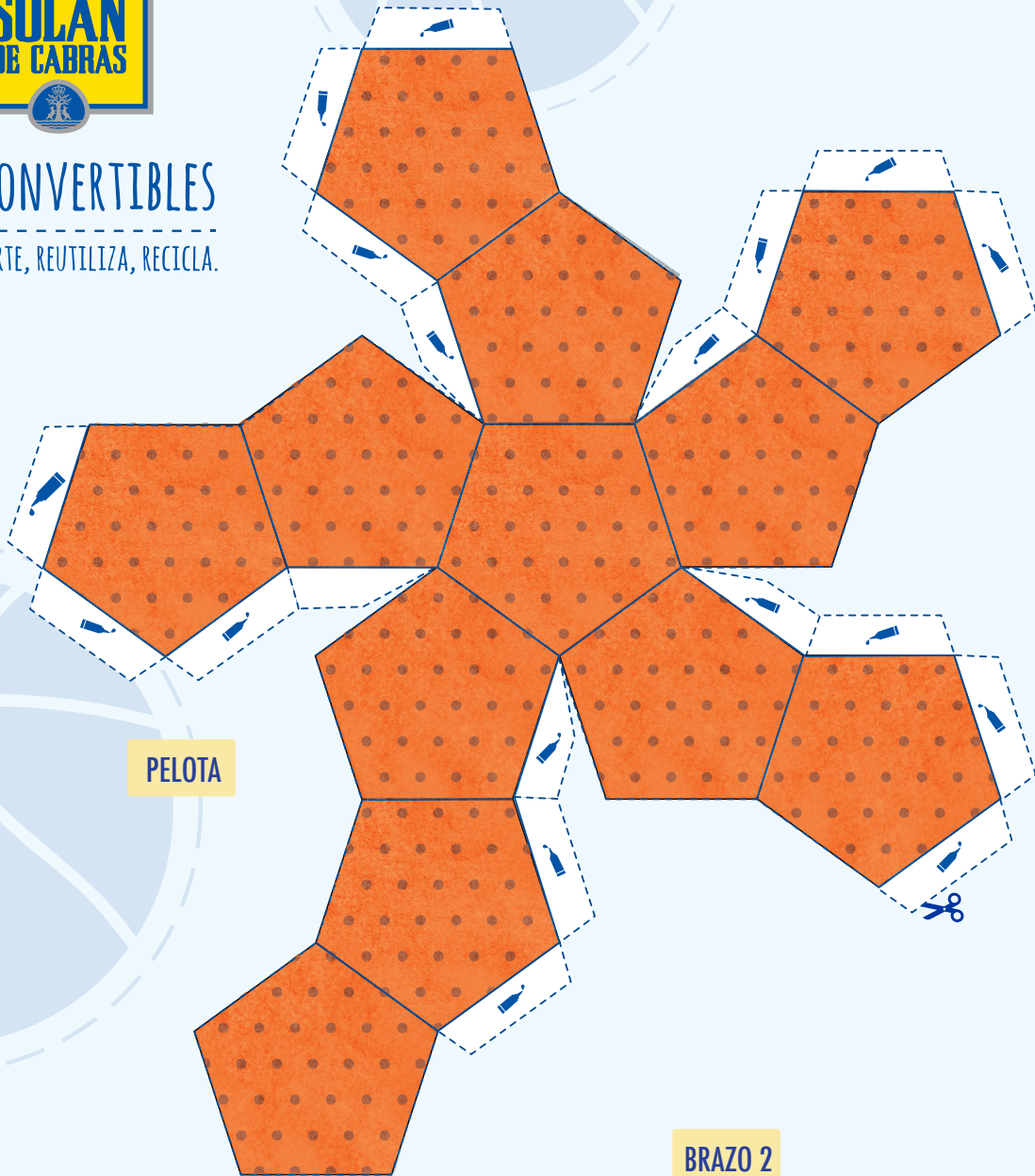
Impreso en papel 100% reciclable

Más plantillas en www.solandecabras.es/mundosolan/reconvertibles



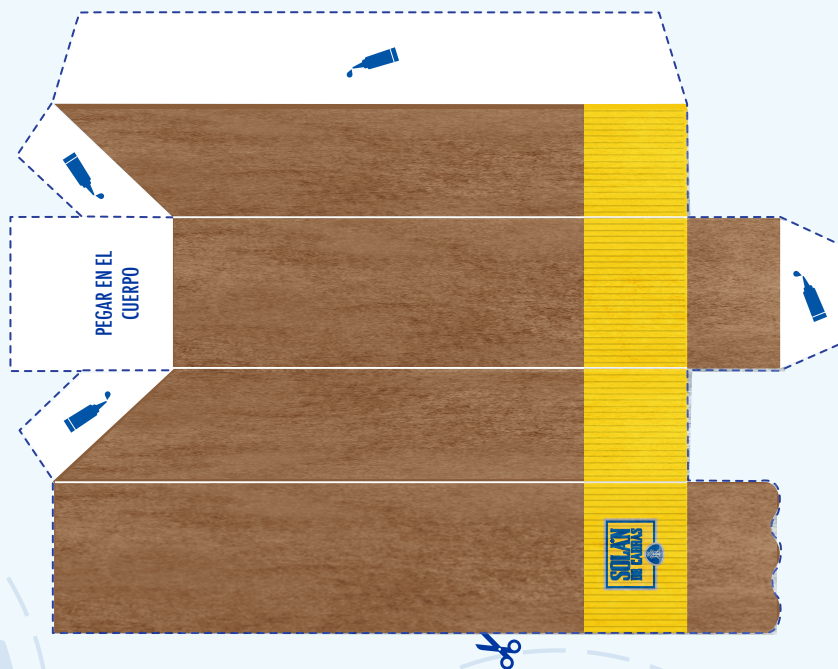
(RE)CONVERTIBLES

RECONVIERTE, REUTILIZA, RECICLA.



PELOTA

BRAZO 2



PEGAR EN EL CUERPO



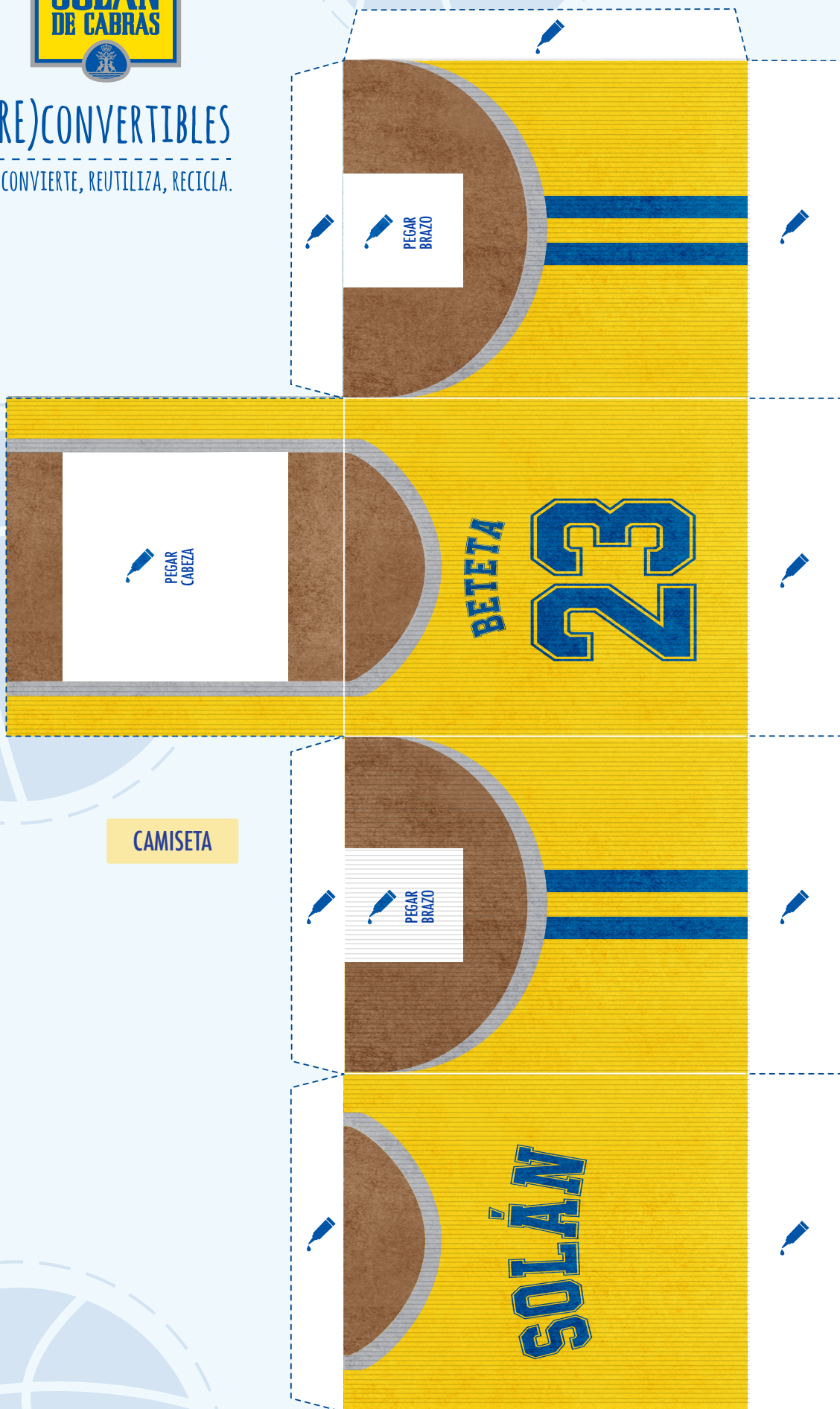
Impreso en papel 100% reciclable

Más plantillas en www.solandecabras.es/mundosolan/reconvertibles



(RE)CONVERTIBLES

RECONVIERTE, REUTILIZA, RECICLA.



CAMISETA



Impreso en papel 100% reciclable

Más plantillas en www.solandecabras.es/mundosolan/reconvertibles



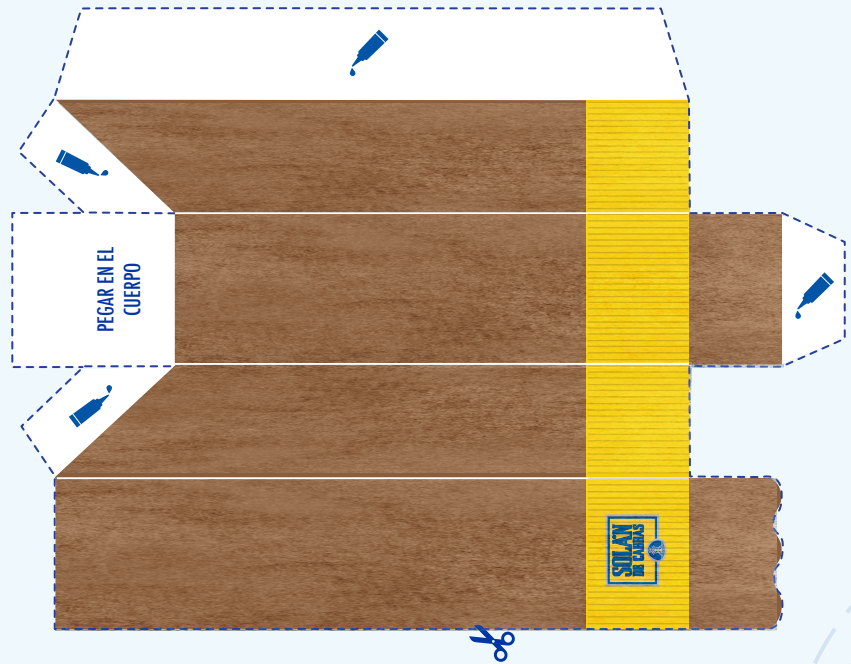
(RE)CONVERTIBLES

RECONVIERTE, REUTILIZA, RECICLA.

CONSEJO DE MONTAJE:

Para conseguir una mayor consistencia del juguete, primero pegar las hojas en cartulinas, y después, recortar.

BRAZO 1



PIERNAS



DOBLAR 90°
(LÍMITE PARTE
INFERIOR DE
LA BOTELLA)



Impreso en papel 100% reciclable

Más plantillas en www.solandecabras.es/mundosolan/reconvertibles