



(RE)CONVERTIBLES

RECONVIERTE, REUTILIZA, RECICLA.

MATERIAL NECESARIO



Tijeras



Pegamento

DIFICULTAD



PAUTAS DE MONTAJE

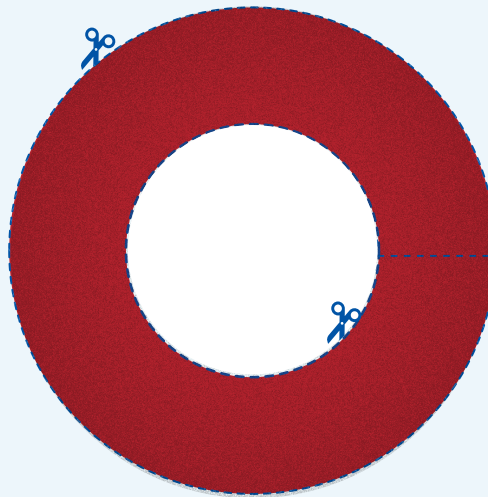
Encolar Cortar Doblar

IMPORTANTE:

Siempre que puedas,
imprime en papel reciclado.
Ayudarás al medio ambiente.

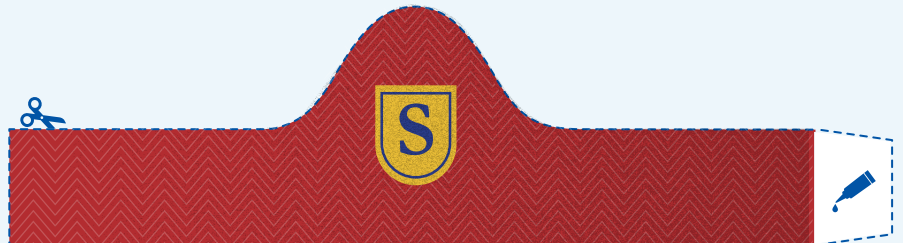


RECORTABLE N° 9:
BOMBERO

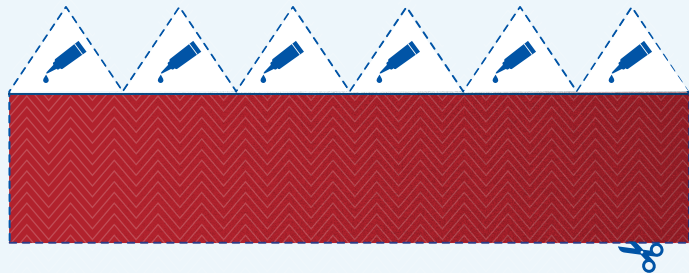


SOMBRERO
ALA

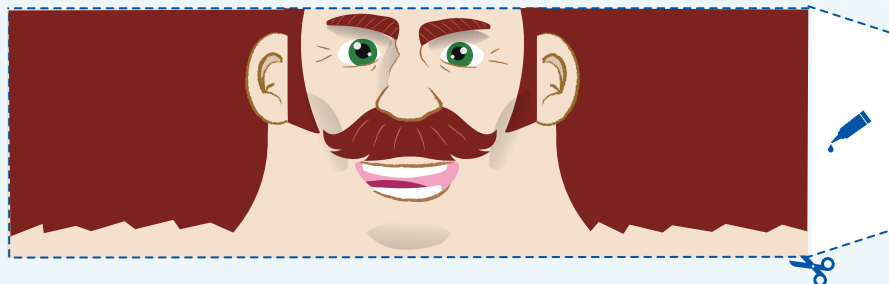
SOMBRERO
PARTE FRONTAL



SOMBRERO
PARTE TRASERA



CABEZA



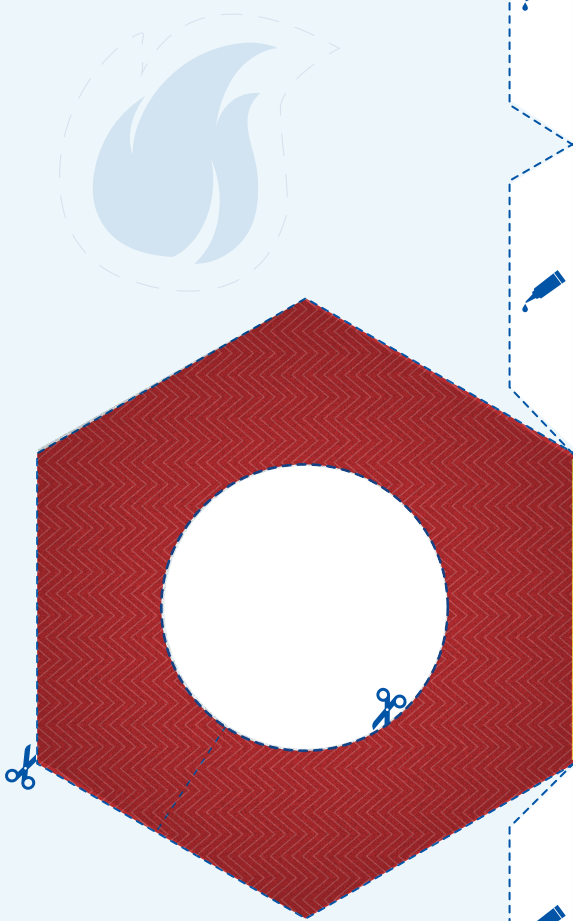
Impreso en papel 100% reciclable

Más plantillas en www.solandecabras.es/mundosolan/reconvertibles

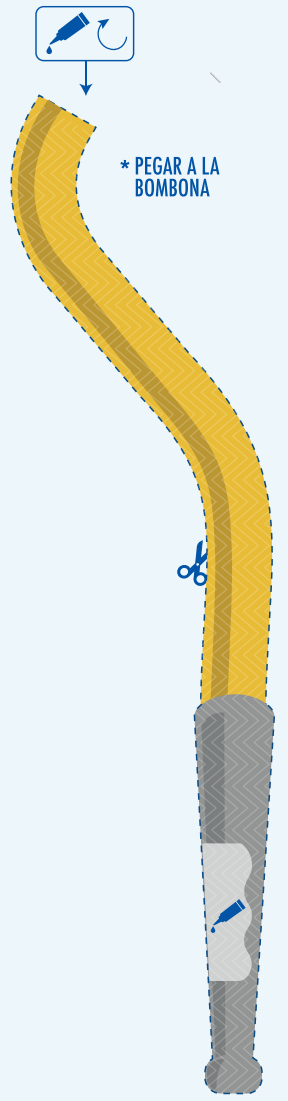
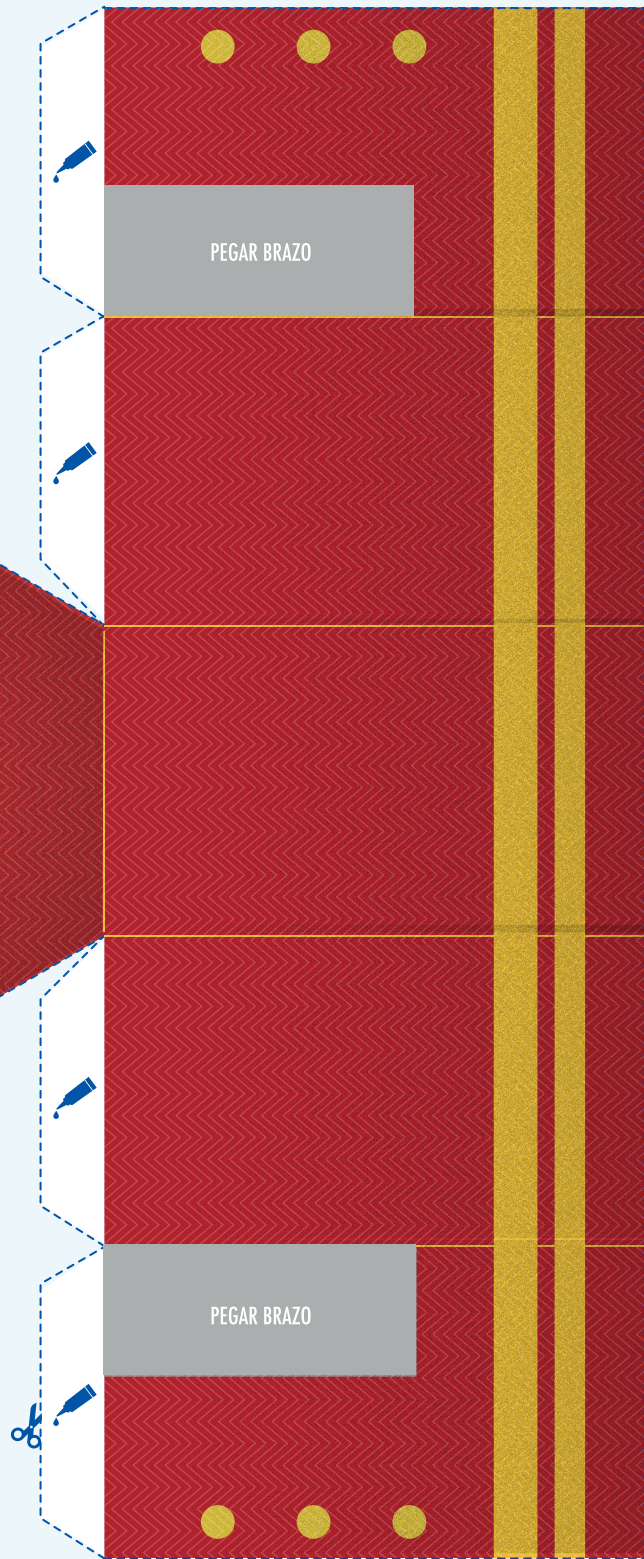


(RE)CONVERTIBLES

RECONVIERTE, REUTILIZA, RECICLA.



CUERPO



MANGUERA



Impreso en papel 100% reciclable

Más plantillas en www.solandecabras.es/mundosolan/reconvertibles



(RE)CONVERTIBLES

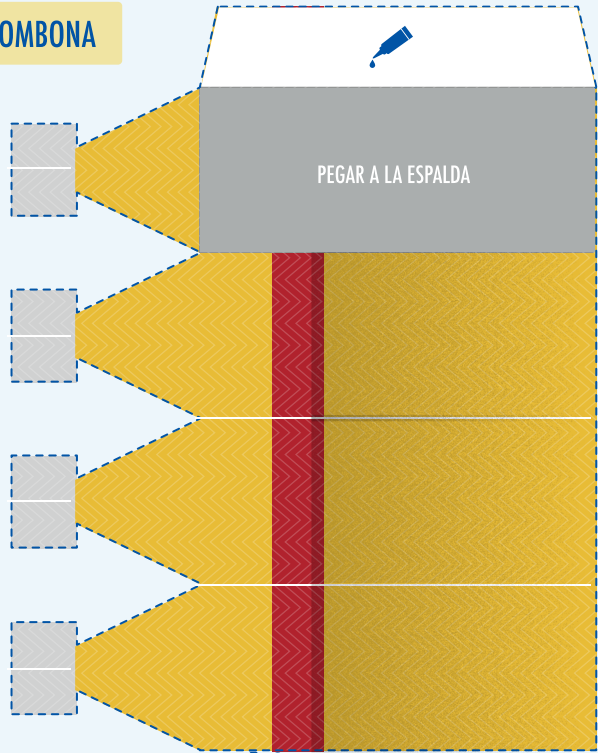
RECONVIERTE, REUTILIZA, RECICLA.

CONSEJO DE MONTAJE:

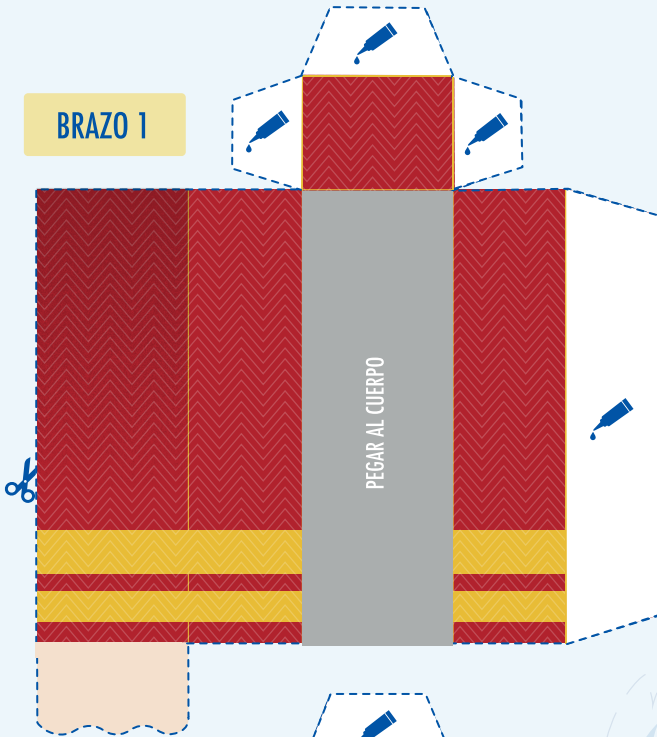
Para conseguir una mayor consistencia del juguete, primero pegar las hojas en cartulinas, y después, recortar.



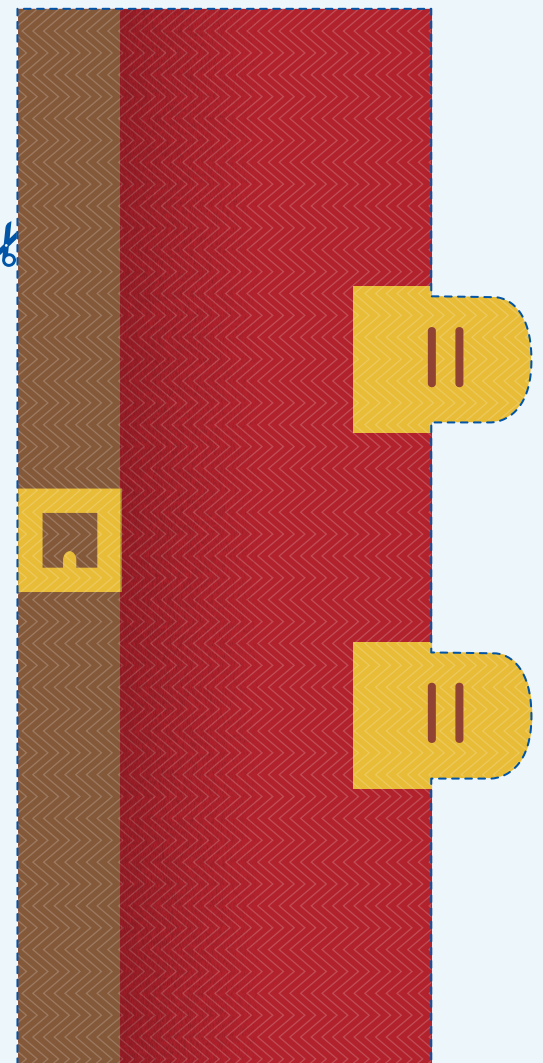
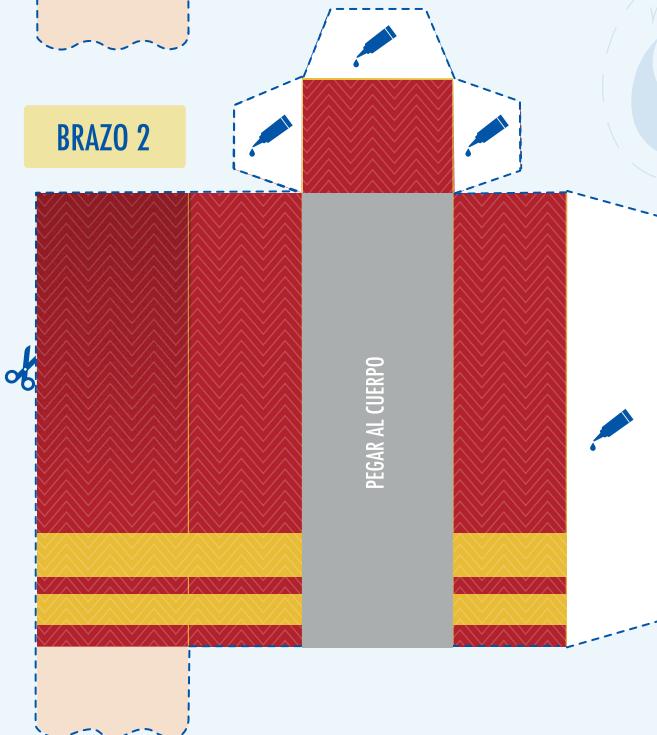
BOMBONA



BRAZO 1



BRAZO 2



PANTALÓN



Impreso en papel 100% reciclable

Más plantillas en www.solandecabras.es/mundosolan/reconvertibles