

(RE)CONVERTIBLES

RECONVIERTE, REUTILIZA, RECICLA.

MATERIAL NECESARIO



Tijeras



Pegamento

DIFICULTAD



PAUTAS DE MONTAJE

Encolar Cortar Doblar

Encolar detrás

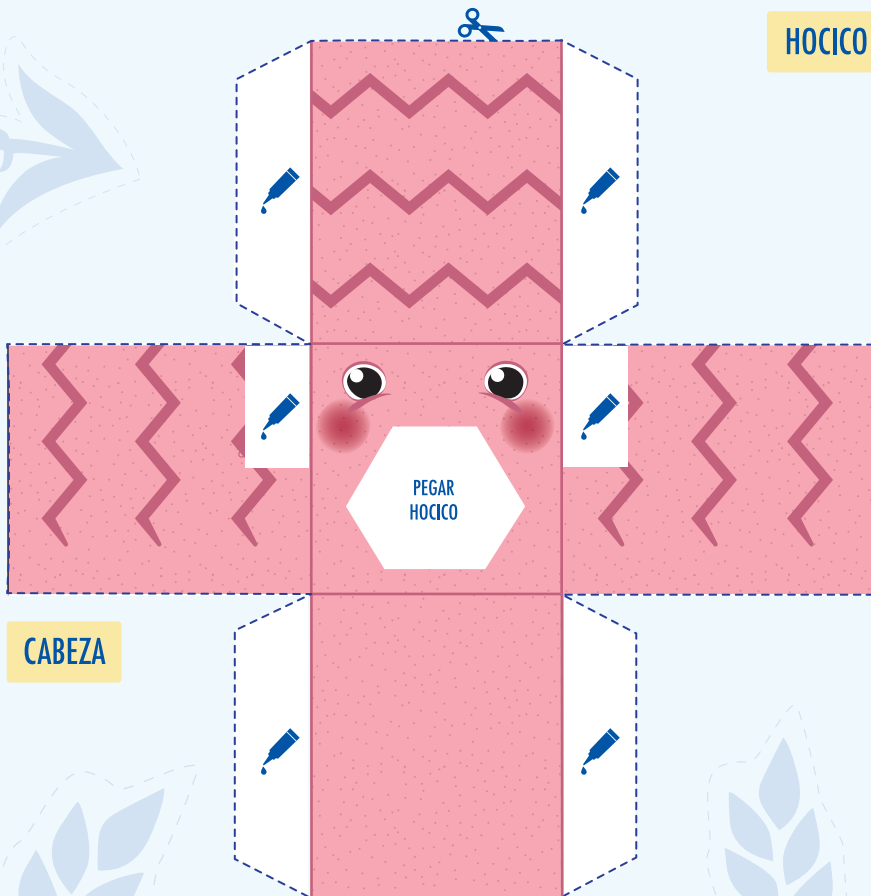
IMPORTANTE:

Siempre que puedas,
imprime en papel reciclado.
Ayudarás al medio ambiente.

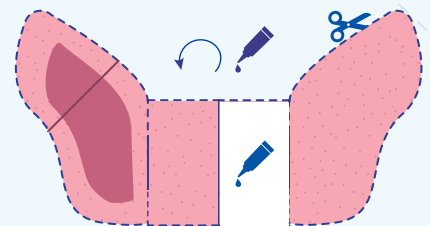
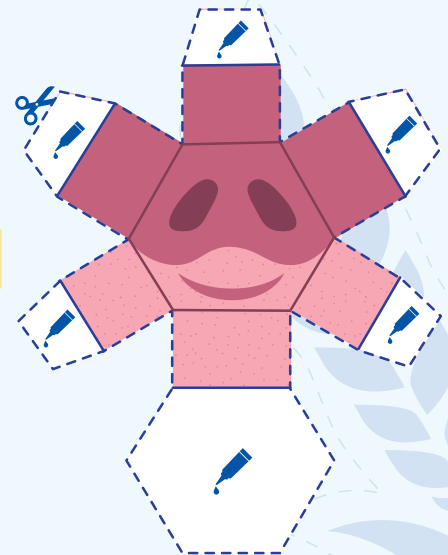


RECORTABLE Nº17:

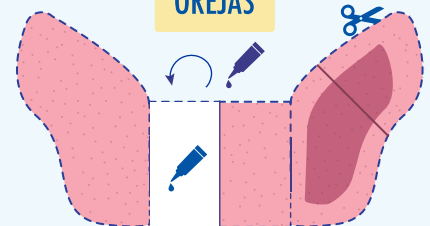
CERDITO



HOCICO



OREJAS

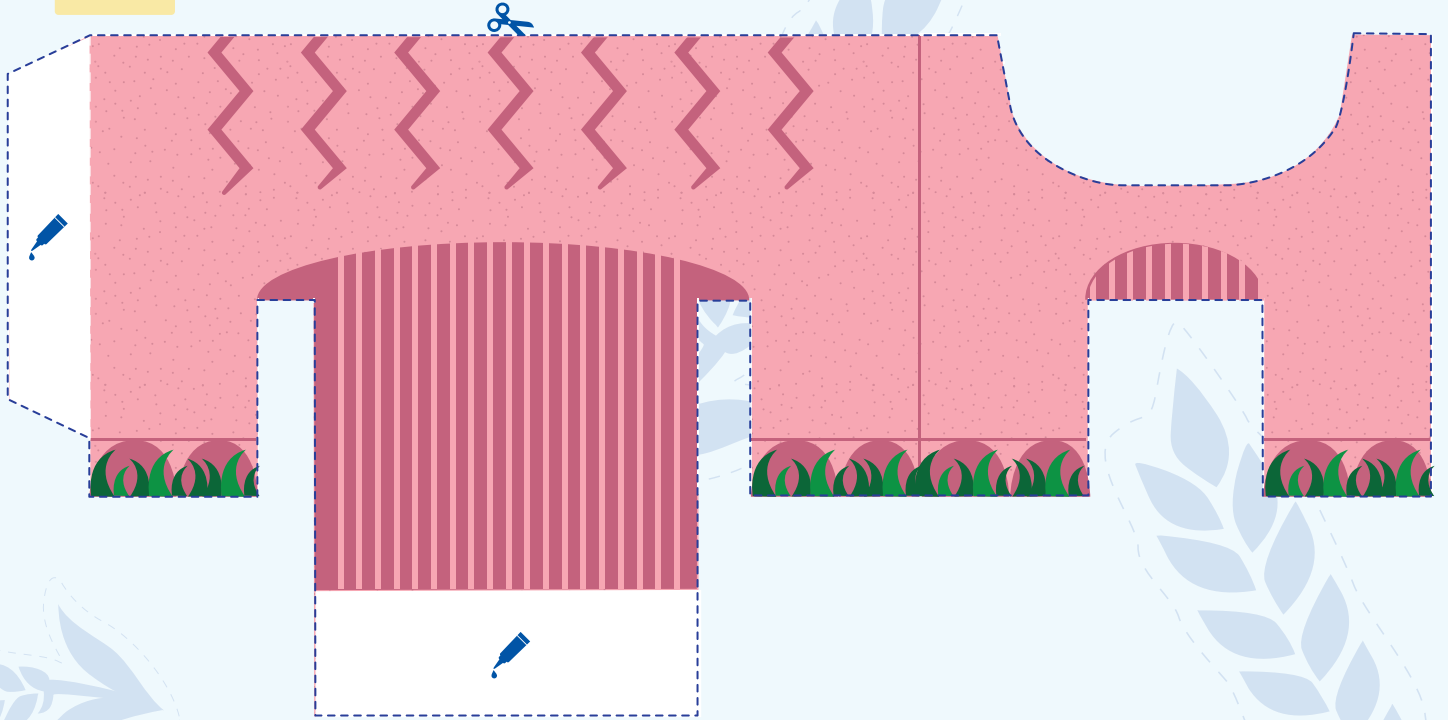




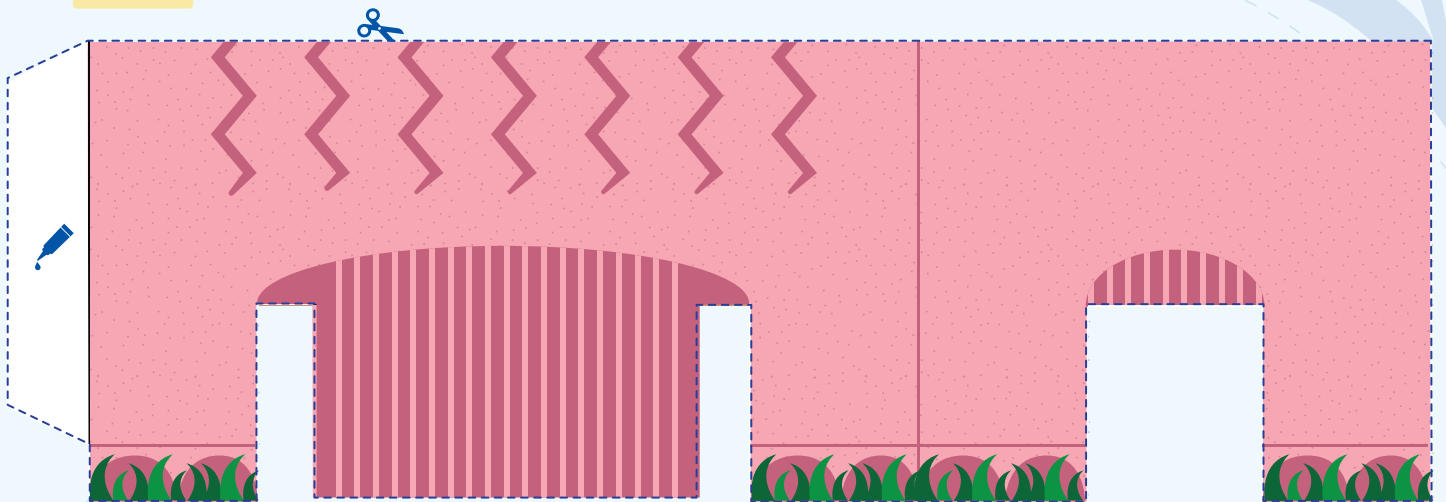
(RE)CONVERTIBLES

RECONVIERTE, REUTILIZA, RECICLA.

PATAS 2



PATAS 1



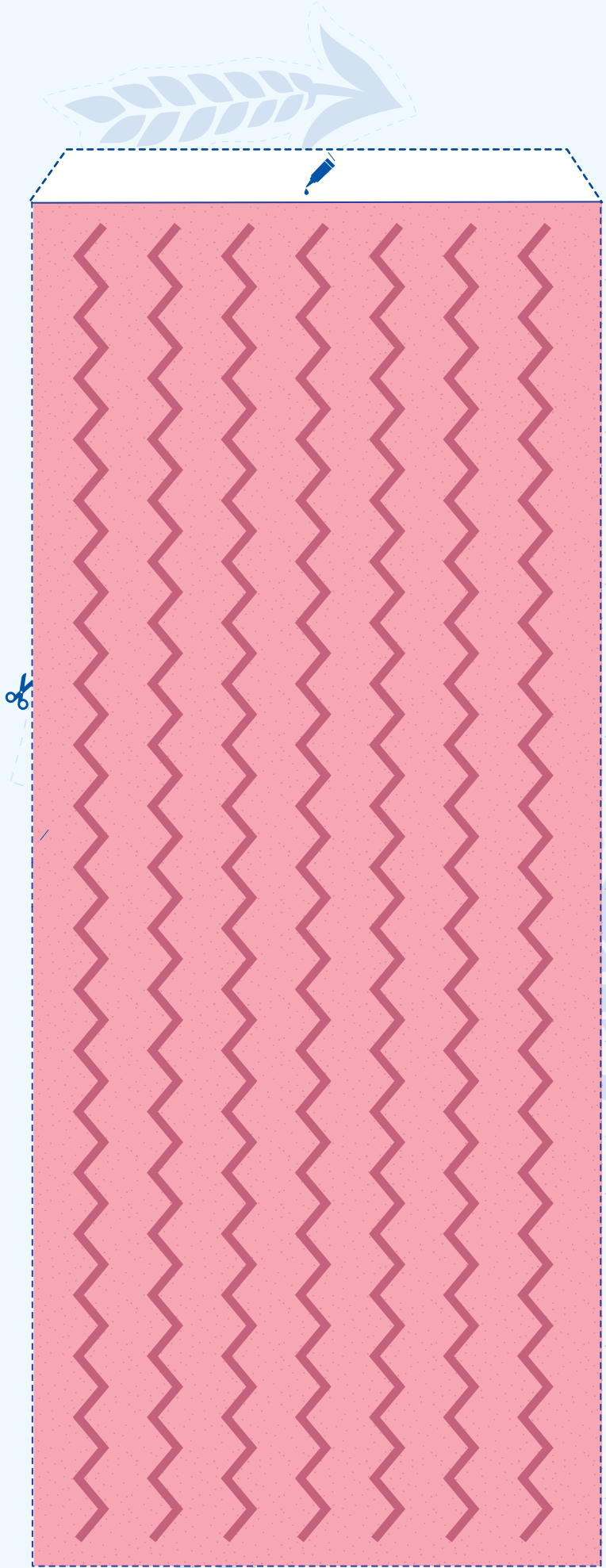


(RE)CONVERTIBLES

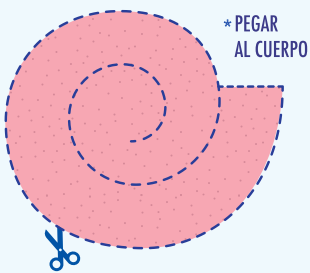
RECONVIERTE, REUTILIZA, RECICLA.

CONSEJO DE MONTAJE:

Para conseguir una mayor consistencia del juguete, primero pegar las hojas en cartulinas, y después, recortar.



COLA



* PEGAR AL CUERPO

PEGAR A LA *
BOTELLA

CUERPO



Impreso en papel 100% reciclable

Más plantillas en www.solandecabras.es/mundosolan/reconvertibles