

# (RE)CONVERTIBLES

RECONVIERTE, REUTILIZA, RECICLA.

## MATERIAL NECESARIO



Tijeras



Pegamento

## DIFICULTAD



## PAUTAS DE MONTAJE

Encolar    Cortar    Doblar

Encolar detrás

## IMPORTANTE:

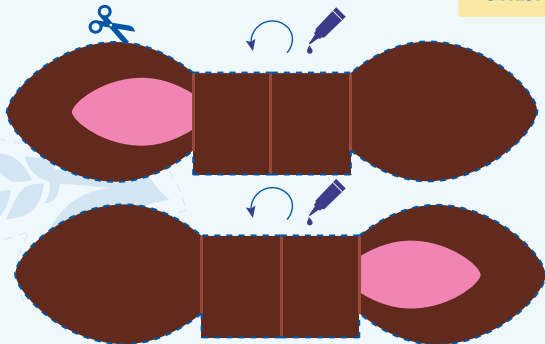
Siempre que puedas, imprime en papel reciclado. Ayudarás al medio ambiente.



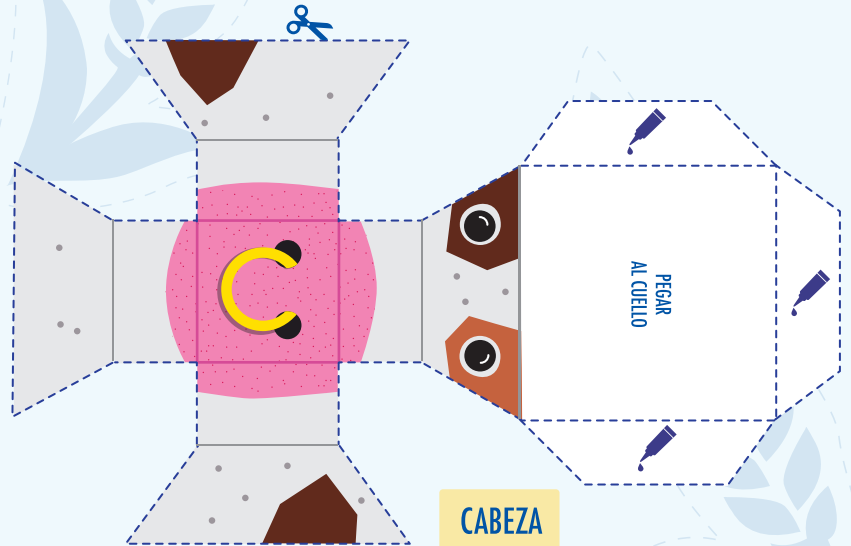
RECORTABLE N°20:

**VACA**

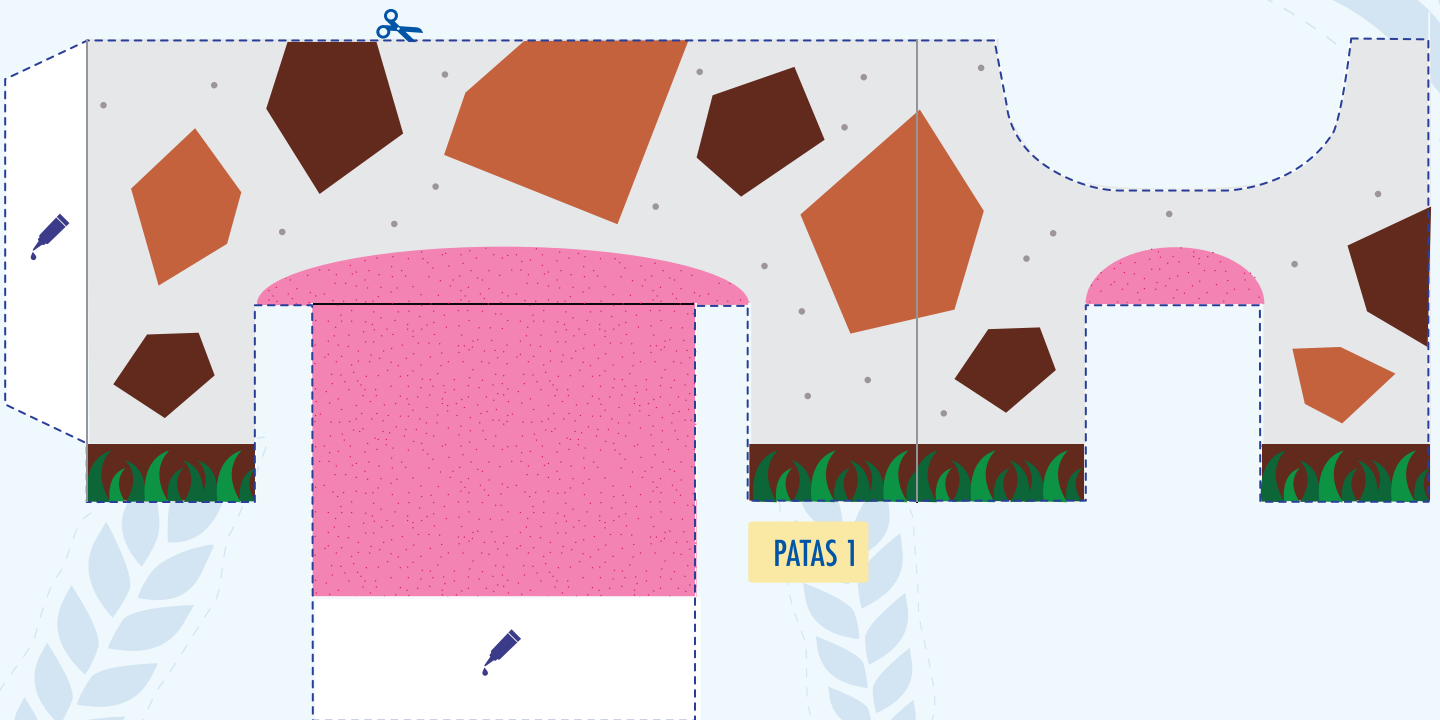
OREJAS



CABEZA

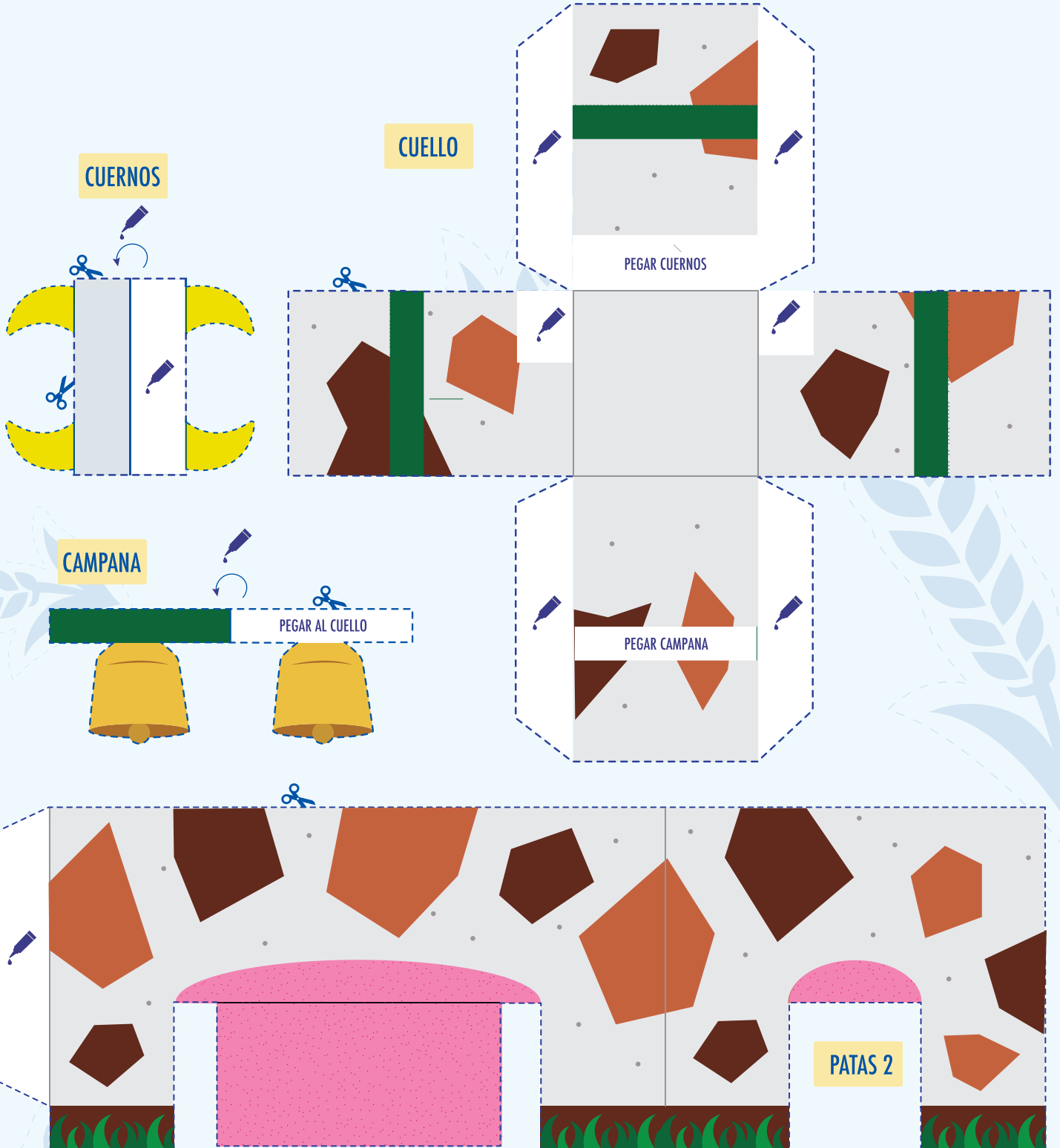


PATAS 1



# (RE)CONVERTIBLES

RECONVIERTE, REUTILIZA, RECICLA.



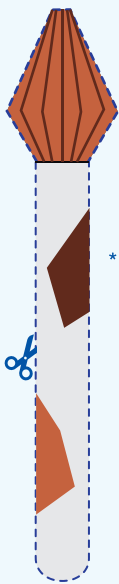


# (RE)CONVERTIBLES

RECONVIERTE, REUTILIZA, RECICLA.

### CONSEJO DE MONTAJE:

Para conseguir una mayor consistencia del juguete, primero pegar las hojas en cartulinas, y después, recortar.



\* PEGAR LA COLA AL CUERPO

COLA



\* PEGAR A LA BOTELLA

CUERPO



Impreso en papel 100% reciclable

Más plantillas en [www.solandecabras.es/mundosolan/reconvertibles](http://www.solandecabras.es/mundosolan/reconvertibles)